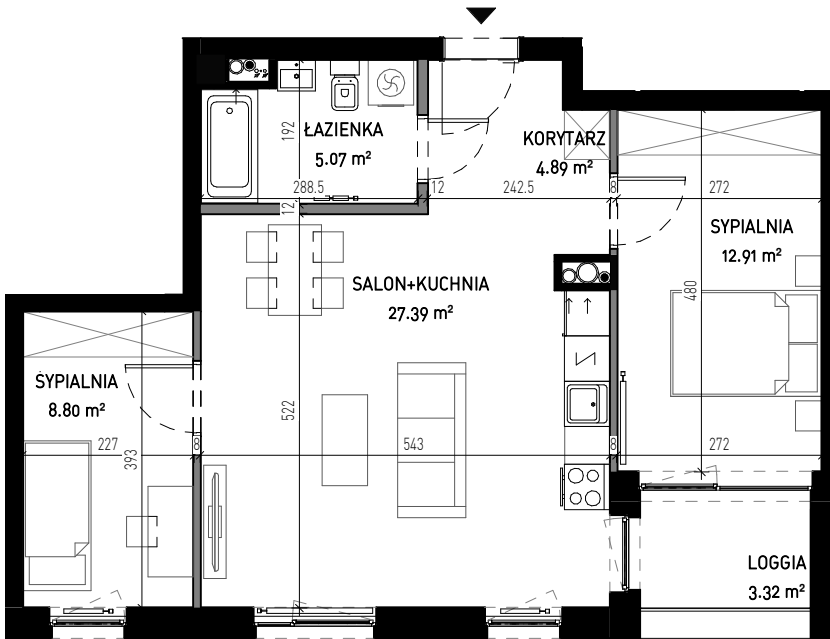




# FAMILY SQUARE

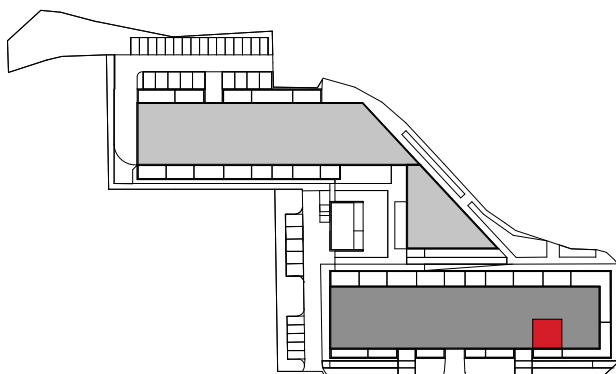
## Mieszkanie A/K2/2/M15



### MIESZKANIE K2/2/M15

BUDYNEK A		PIĘTRO 2
K2/2/M15/01	SALON+KUCHNIA	27.39
K2/2/M15/02	SYPIALNIA	12.91
K2/2/M15/03	ŁAZIENKA	5.07
K2/2/M15/04	KORYTARZ	4.89
K2/2/M15/06	SYPIALNIA	8.80
SUMA POWIERZCHNI UŻYTKOWEJ:		59.06
LOGGIA		3.32

■ ŚCIANY KONSTRUKCYJNE I SZACHTY    ■ ŚCIANY DZIAŁOWE



### INWESTOR



[www.ibpdom.pl](http://www.ibpdom.pl)

### PROJEKTANT



[www.archit.pl](http://www.archit.pl)

### INFORMACJE

KARTA KATALOGOWA MA CHARAKTER INFORMACYJNY I NIE STANOWI OFERTY ZGODNIE Z PRZEPISAMI KODEKSU CYWILNEGO. WYMIARY PODANE NA PODSTAWIE PROJEKTU BUDOWLANEGO. MOGA WYSTĘPOWAĆ NIEZNACZNE RÓŻNICE WYNIKAJĄCE Z PROJEKTU WYKONAWCZEGO. WYMIARY ŚCIAN KONSTRUKCYJNYCH PODANE W ŚWIETLE ŚCIAN TYNKOWANYCH. WYMIARY WSZYSTKICH ŚCIAN PODANE BEZ WYKONCZENIA (NP. GLAZURA). POWIERZCHNIA MIESZKANIA OBLICZANA JEST WG NORMY ISO PN 9836-1997.